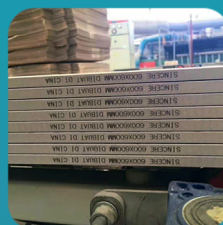


工业喷印系统

高解像喷码机

- 七寸工业触摸屏
- 全工业级硬件，抗干扰能力强，可靠性高
- 智能清洗技术，防止墨水干涸而堵塞喷孔
- 防潮防腐工业级机身
- 支持多国语言，支持语言导入功能
- 实时计算喷印成本
- 工业级打印引擎，确保喷头稳定工作
- 喷射距离远，适用于各种生产线

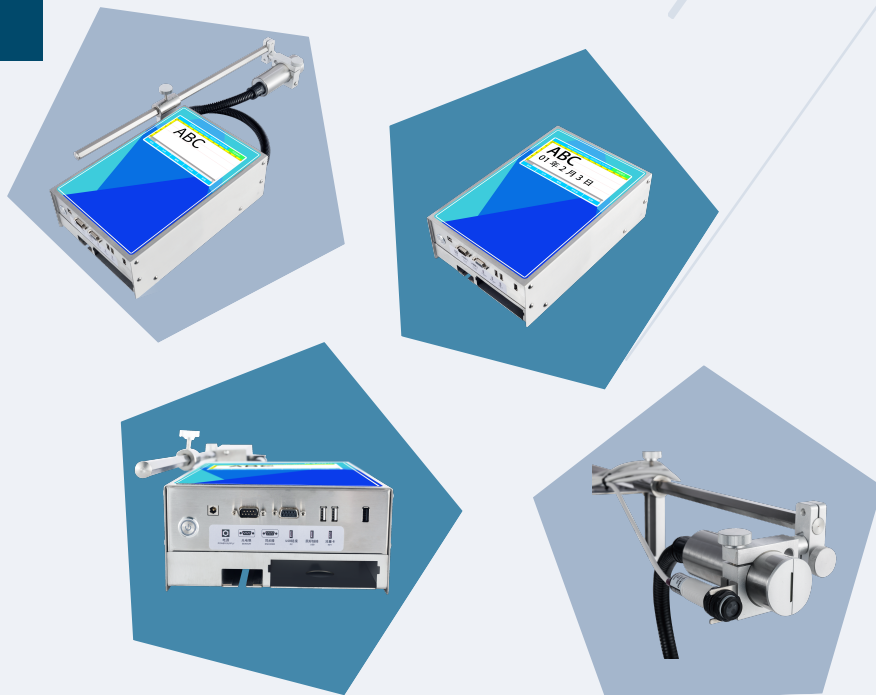
案例图片



最大喷印幅高18mm

佛山市兴岳机械设备有限公司
杨: 13625335738 18125799699

细节展示



技术参数

喷墨技术	全进口压电喷头
操作系统	嵌入式Linux系统
喷印精度	200dpi
喷印字高	1-18mm
喷射距离	2mm-15mm
喷印字体	高解析喷印字体（即印刷体），点阵体
喷印行数	任意行数
信息长度	1至3.8米
喷印内容	批号、班别、流水号、文本、图案、时间日期、LOGO、计数、一维码、二维码
喷印速度	1-50m/min，喷印速度不因行数的增加而改变
喷印方向	喷头可旋转，正向、朝上、朝下
内存容量	大容量存储，并可扩展存储空间
适用范围	可喷印于金属、塑料、木板、铝铂、纸箱及建材等表面
通讯接口	通过串口或USB接口可与电脑直接连接，非常方便的通过电脑传输、商标图案以及可根据您的特殊要求而改变喷码机字库中的喷印字体
使用油墨	使用快干墨、UV墨或油性墨，无需添加溶剂，无污染，无需外接气源或内置气泵
油墨颜色	黑色、红色、蓝色、白色
支持语言	中文、英文、支持语言导入功能
机身	不锈钢
机身尺寸	310mmx205mmx95mm
电源参数	AC220V（务必有效接地）
机身功耗	20w
使用环境	温度0°C - 50°C 湿度10%RH - 90%RH

高解像喷码机

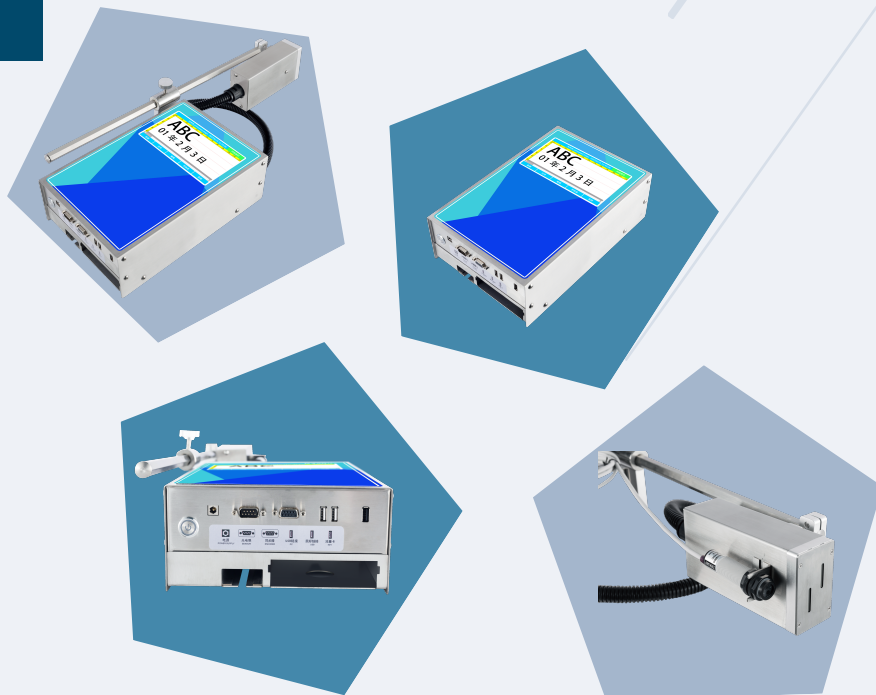
- 七寸工业触摸屏
- 可实现无缝拼接
- 智能清洗技术，防止墨水干涸而堵塞喷孔
- 防潮防腐工业级机身
- 支持多国语言，支持语言导入功能
- 全工业级硬件，抗干扰能力强，可靠性高
- 工业级打印引擎，确保喷头稳定工作
- 喷射距离远，适用于各种生产线

案例图片



最大喷印幅高35mm

细节展示



技术参数

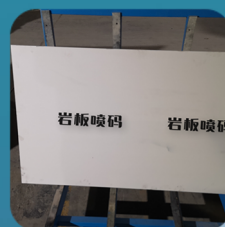
喷墨技术	全进口压电喷头
操作系统	嵌入式Linux系统
喷印精度	200dpi
喷印字高	1-35mm
喷射距离	2mm-15mm
喷印字体	高解析喷印字体（即印刷体），点阵体
喷印行数	任意行数
信息长度	1至3.8米
喷印内容	批号、班别、流水号、文本、图案、时间日期、LOGO、计数、一维码、二维码
喷印速度	1-50m/min，喷印速度不因行数的增加而改变
喷印方向	喷头可旋转，正向、朝上、朝下
内存容量	大容量存储，并可扩展存储空间
适用范围	可喷印于金属、塑料、木板、铝铂、纸箱及建材等表面
通讯接口	通过串口或USB接口可与电脑直接连接，非常方便的通过电脑传输、商标图案以及可根据您的特殊要求而改变喷码机字库中的喷印字体
使用油墨	使用快干墨、UV墨或油性墨，无需添加溶剂，无污染，无需外接气源或内置气泵
油墨颜色	黑色、红色、蓝色、白色
支持语言	中文、英文、支持语言导入功能
机身	不锈钢
机身尺寸	310mmx205mmx95mm
电源参数	AC220V（务必有效接地）
机身功耗	20w
使用环境	温度0℃ - 50℃ 湿度10%RH - 90%RH

工业喷印系统

高解像喷码机

- 十寸工业触摸屏
- 具有加热功能，满足UV墨水喷印需求
- 具有废墨回收功能，环保无污染
- 最高可达200m/min
- 全工业级硬件，抗干扰能力强，可靠性高
- 智能清洗技术，防止墨水干涸而堵塞喷孔
- 工业级打印引擎，确保喷头稳定工作
- 兼容性好，安装方便可集成至各种生产线

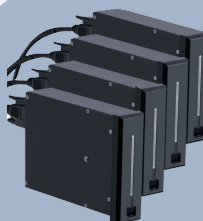
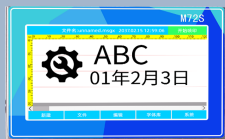
案例图片



最大喷印幅高71mm

佛山市兴岳机械设备有限公司
杨: 13625335738 18125799699

细节展示



技术参数

喷墨技术	全进口压电喷头
操作系统	嵌入式Linux系统
喷印精度	180dpi
喷印字高	1-71mm
喷射距离	2mm-15mm
喷印字体	高解析喷印字体（即印刷体），点阵体
喷印行数	任意行数
信息长度	1至3.8米
喷印内容	批号、班别、流水号、文本、图案、时间日期、LOGO、计数、一维码、二维码
喷印速度	1-200m/min，喷印速度不因行数的增加而改变
喷印方向	喷头可旋转，正向、朝上、朝下
内存容量	大容量存储，并可扩展存储空间
适用范围	可喷印于金属、塑料、木板、铝铂、纸箱及建材等表面
通讯接口	通过串口或USB接口可与电脑直接连接，非常方便的通过电脑传输、商标图案以及可根据您的特殊要求而改变喷码机字库中的喷印字体
使用油墨	使用快干墨、UV墨或油性墨，无需添加溶剂，无污染，无需外接气源或内置气泵
油墨颜色	黑色、红色、白色
支持语言	中文、英文、支持语言导入功能
机身	不锈钢
电源参数	AC220V（务必有效接地）
机身功耗	20w
使用环境	温度0℃ - 50℃ 湿度10%RH - 90%RH

高解像喷码机

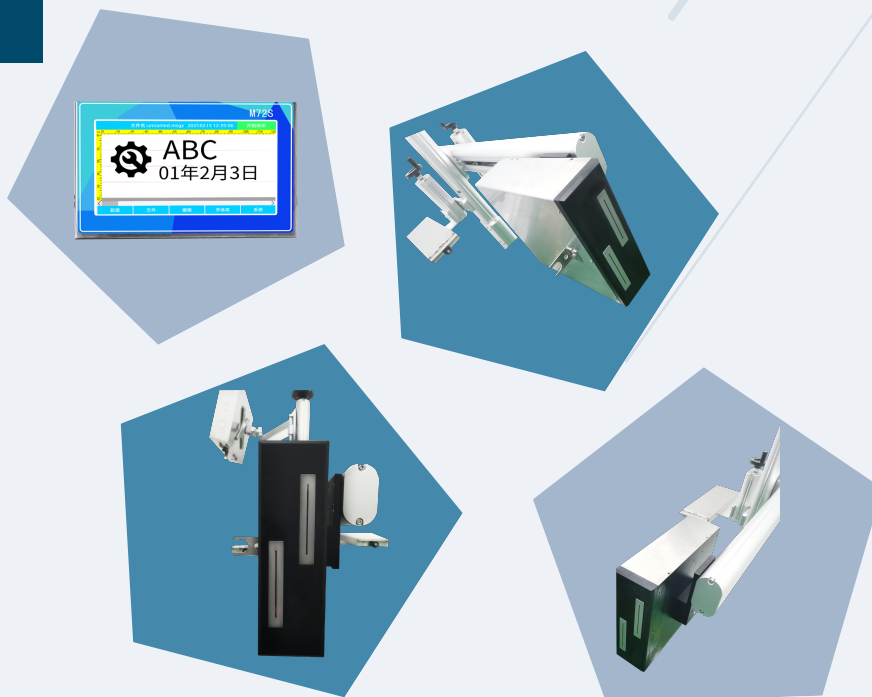
- 十寸彩色工业触摸屏
- 具有加热功能，满足UV墨水喷印需求
- 能在大多数材质表面喷印信息
- 最高可达200m/min
- 优越的喷印功能，给您带来更高的附加值
- 智能清洗技术，防止墨水干涸而堵塞喷孔
- 支持个性化软件定制
- 兼容性好，安装方便可集成至各种生产线

案例图片



最大喷印幅高142mm

细节展示



技术参数

喷墨技术	全进口压电喷头
操作系统	嵌入式Linux系统
喷印精度	180dpi
喷印字高	1-142mm
喷射距离	2mm-15mm
喷印字体	高解析喷印字体（即印刷体），点阵体
喷印行数	任意行数
信息长度	1至3.8米
喷印内容	批号、班别、流水号、文本、图案、时间日期、LOGO、计数、一维码、二维码
喷印速度	1-200m/min，喷印速度不因行数的增加而改变
喷印方向	喷头可旋转，正向、朝上、朝下
内存容量	大容量存储，并可扩展存储空间
适用范围	可喷印于金属、塑料、木板、铝铂、纸箱及建材等表面
通讯接口	通过串口或USB接口可与电脑直接连接，非常方便的通过电脑传输、商标图案以及可根据您的特殊要求而改变喷码机字库中的喷印字体
使用油墨	使用快干墨、UV墨或油性墨，无需添加溶剂，无污染，无需外接气源或内置气泵
油墨颜色	黑色、红色、白色
支持语言	中文、英文、支持语言导入功能
机身	不锈钢
电源参数	AC220V（务必有效接地）
机身功耗	20w
使用环境	温度0°C - 50°C 湿度10%RH - 90%RH

工业喷印系统

热发泡喷码机

最大喷印幅高50.8mm



- 七寸工业触摸屏
- 全封闭式喷头设计，免维护
- 防伪追溯数据喷印
- 实时计算喷印成本

- 最高可达200m/min可
- 实现无缝拼接
- 实时显示液位信息，监测系统运行情况
- 智能拼音输入，词库广且具备联想功能

佛山市兴岳机械设备有限公司
杨: 13625335738 18125799699

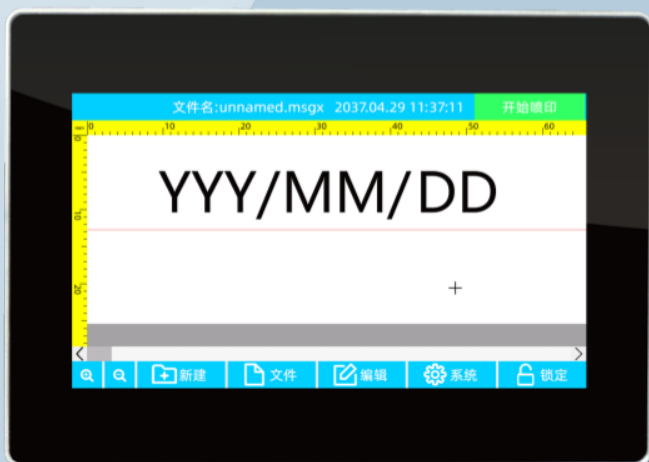
细节展示



技术参数

喷墨技术	HP热发泡TIJ2.5
操作系统	嵌入式LINUX系统
喷印精度	最高600DPI
喷印字高	1-50.8mm
喷射距离	2-5mm
喷印字体	TureType
喷印行数	任意行数
喷印内容	批号、班别、流水号、文本、图案、时间日期、LOGO、计数、一维码、二维码
喷印速度	1-200m/min, 喷印速度不因行数的增加而改变
喷印方向	喷头可旋转, 正向、朝上、朝下
内存容量	大容量存储, 并可扩展存储空间
适用范围	可喷印于金属、塑料、木板、铝铂、纸箱及建材等表面
通讯接口	通过串口或 USB 接口可与电脑直接连接, 非常方便的通过电脑传输、商标图案以及可根据您的特殊要求而改变喷码机字库中的喷印字体
使用油墨	使用快干墨或水性墨, 无需添加溶剂, 无污染, 无需外接气源或内置气泵
油墨颜色	黑色、白色、红色、蓝色、黄色、绿色、UV、隐形
支持语言	中文、英文、支持语言导入
机身	铝制
机身尺寸	198mm×142mm×35mm
电源参数	AC220V (务必有效接地)
机身功耗	20w
使用环境	温度 0°C - 50°C 湿度 10%RH - 90%RH

热发泡喷码机



最大喷印幅高50.8mm

案例图片



- 七寸工业触摸屏
- 喷印稳定，附着力强
- 防伪追溯数据喷印
- 紧凑设计，可集成至各种生产线

- 接受软件个性化定制
- 多喷头组合，满足不同在线需求
- 进口环保型墨水
- 最高可达200m/min

细节展示



技术参数

喷墨技术	HP热发泡TIJ2.5
操作系统	嵌入式LINUX系统
喷印精度	最高600DPI
喷印字高	1-50.8mm
喷射距离	2-5mm
喷印字体	TureType
喷印行数	任意行数
喷印内容	批号、班别、流水号、文本、图案、时间日期、LOGO、计数、一维码、二维码
喷印速度	1-200m/min, 喷印速度不因行数的增加而改变
喷印方向	喷头可旋转, 正向、朝上、朝下
内存容量	大容量存储, 并可扩展存储空间
适用范围	可喷印于金属、塑料、木板、铝铂、纸箱及建材等表面
通讯接口	通过串口或 USB 接口可与电脑直接连接, 非常方便的通过电脑传输、商标图案以及可根据您的特殊要求而改变喷码机字库中的喷印字体
使用油墨	使用快干墨或水性墨, 无需添加溶剂, 无污染, 无需外接气源或内置气泵
油墨颜色	黑色、白色、红色、蓝色、黄色、绿色、UV、隐形
支持语言	中文、英文、支持语言导入
机身	不锈钢
机身尺寸	198mm×142mm×35mm
电源参数	AC220V (务必有效接地)
机身功耗	20w
使用环境	温度 0°C - 50°C 湿度 10%RH - 90%RH